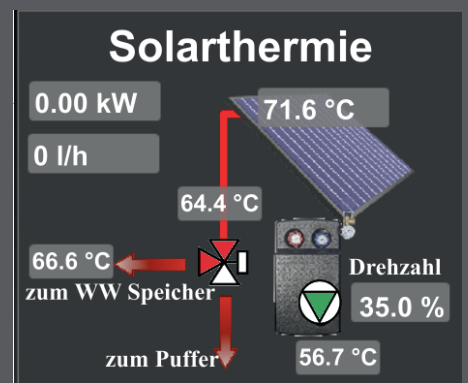


# KIEKTO+ Steuerungstechnik



... individuelle Regelungstechnik nach Maß  
von Einzelanwendung bis Industrie

# Mehr als nur Smart Home für Haus & Anlagentechnik

## Wo Standard anhört, fangen wir erst an

Überall wo Flexibilität und komplexe Funktionen gefragt sind, kommen unsere frei programmierbaren Universalregler zum Einsatz. Sowohl als Heizungsregler als auch für die Gebäudeautomation und Warmwasserbereitung haben sich unsere Lösungen bereits vielfach erfolgreich bewährt.



## Wir haben Ihre Anlage im Blick

Energiemanagement und Komfort ist keine Frage des Zufalls.

Die Regelung der Energieflüsse von Erzeugern, Verbrauchern und Pumpen, eine fortlaufende Optimierung sowie Monitoring und Fernwartung gehören zu den Hauptmerkmalen einer Anlage von WeserSolar.

## Fernwartung mit Diagnose

Optional erfolgt ein kontinuierliches Datenmonitoring. Dies versetzt den Wartungsdienst in die Lage, Störungen aus der Ferne zu analysieren und in vielen Fällen auch direkt zu beheben. Das spart Zeit und Geld.

Für den Fall, dass die Störung vor Ort behoben werden muss, kann der Wartungsdienst das Problem in der Regel so weit eingrenzen, dass er die erforderlichen Ersatzteile direkt dabei hat. So minimieren sich die Standzeiten der Anlage.



- Rund um die Uhr informiert
- Übersichtliche Bedienoberfläche
- Bei Störung - Benachrichtigung per Mail
- Ständige Optimierung der Anlage
- Deutlich weniger Ausfallzeiten
- Kürzere Reparaturzeiten durch Vorabanalyse



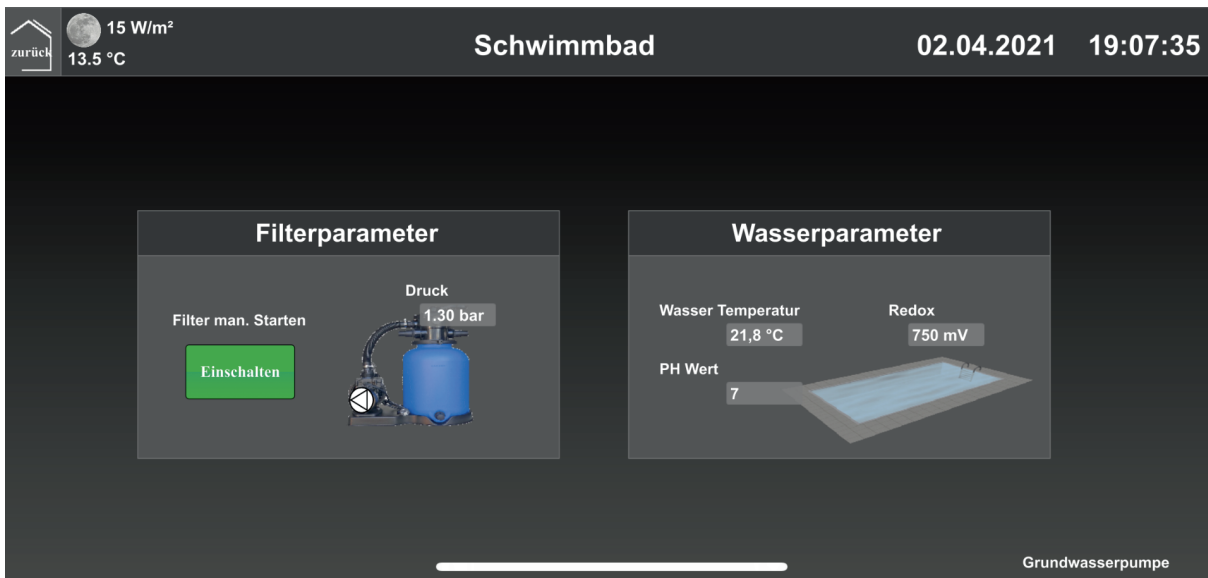
Einfache Überwachung Ihrer Anlage von Unterwegs per App. Mit dem Smartphone sind Sie immer auf dem aktuellen Stand.



# Immer & Überall-Auf einer Regelung

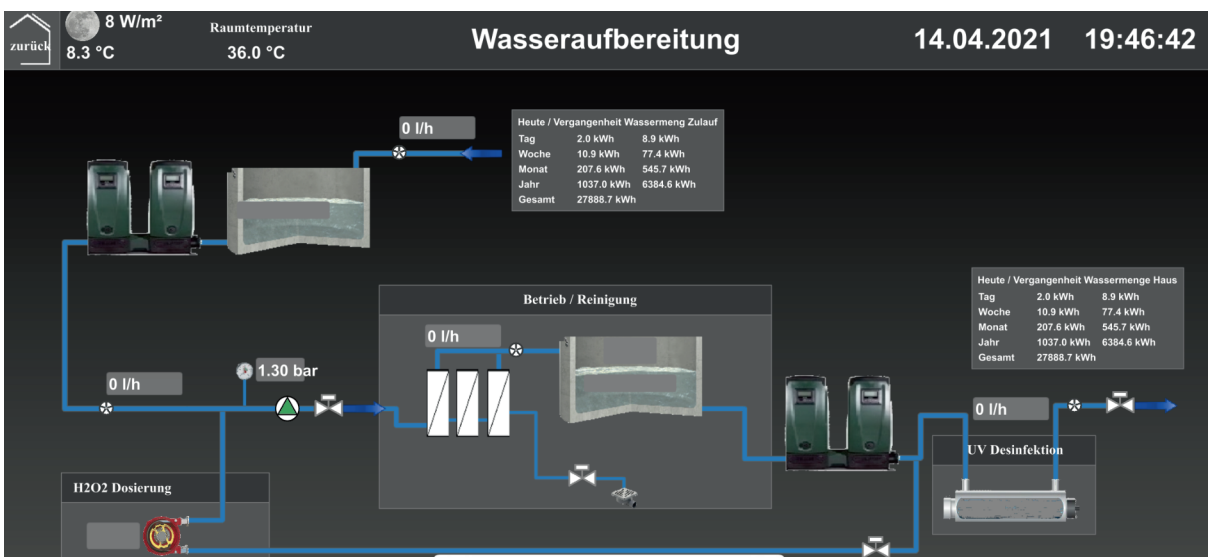
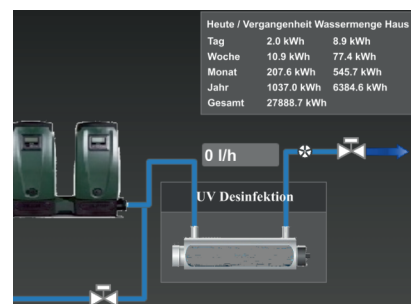
## Pooltechnik

- Steuerung der gesamten Pooltechnik
- Überwachung der Poolwasserqualität mit Fehlermeldungen per mail oder SMS
- Erkennung von Störungen oder Wartungsintervallen wie zB verdreckter Sandfilter



## Osmose/Wassertechnik

- Steuerung der gesamten Osmosetechnik
- Erkennung des Wasserstandes bei zB Wasserspeichertank mit Information zB Wasserstand niedrig
- Überwachung einzelner Komponenten mit Fehlermeldungen per mail oder SMS





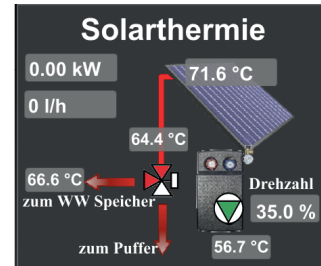
# Immer & Überall-Auf einer Regelung

## Anwendungsmöglichkeiten

### Solarthermieanlage

#### von Tageserträgen bis Energienutzung

- Steuern und Regeln ihrer gesamten Anlage
- Ertragsmessung
- Fernbedienbar von Überall



#### Pufferspeicher laden

Kollektor Temp. 26.8 °C  
 Start ab 2.0 K >  
 Stop bei 2.0 K >  
 max Temp Kollektor 130.0 °C  
 max Temp Puffer 85.0 °C

Puffer unten 27.5 °C  
 Vorrang Stufe 2

#### Anlagen Start / Vorrang

Spülfunktion / Solarstart  
 Beginn 04:00 Ende 15:00 Spülzeit 15s Intervallzeit 100s

Vorrangregelung  
 Laufzeit 100s Wartezeit 100s Spülzeit 15s

#### WW Speicher laden

Kollektor Temp. 26.9 °C  
 Start ab 2.0 K >  
 Stop bei 2.0 K >  
 max Temp Kollektor 130.0 °C  
 max Temp Speicher 61.0 °C

Speicher 49.7 °C  
 Vorrang Stufe 1

#### Drehzahlregelung

nach Absolutwert Aus Soll Temperatur 65.0 °C  
 Kollektor Temp. 26.9 °C →

nach Differenz Normal max Steiggröße 35  
 Solar RL 26.9 °C Soll Differenz 10.0 K mit Steiggröße 35  
 Solar VL 49.7 °C

#### Ausgangs Status

Lade Pumpe Auto/AUS  
 PWM Auto 0.0 %  
 Ventil Auto/AUS

**Solarthermie**  
 0.00 kW  
 0 l/h  
 26.8 °C  
 27.6 °C  
 48.6 °C zum WW Speicher  
 25.9 °C zum Puffer  
 Drehzahl 0.0 %

Heute / Vergangenheit Haus  
 Tag 15.3 kWh 32.4 kWh  
 Woche 195.1 kWh 161.9 kWh  
 Monat 47.7 kWh 545.7 kWh  
 Jahr 877.1 kWh 6384.6 kWh  
 Gesamt 27728.8 kWh

### PV Monitoring

#### elektrischer Energie kontrollieren

- Steuern und Regeln ihrer gesamten Anlage
- Bezug und Verbrauch überwachen
- Fernbedienbar von Überall



#### Betriebsart Heizstab

Sommer/Winterbetrieb Sommerbetrieb Sommer = nur Überschuss Winter = PV Produktion  
 PV Überschuss/Fixwert PV Überschuss

13 W  
 Heute / Vergangenheit PV Anlage  
 Tag 2.8 kWh 3.6 kWh  
 Woche 15.3 kWh 0.0 kWh  
 Monat 6.4 kWh 8.9 kWh  
 Jahr 15.3 kWh 0.0 kWh  
 Gesamt 15.3 kWh

#### Freigabe Heizstab

Sommerbetrieb Schwellen Heizstab aktiv  
 akt. Stromverbrauch 159 W > -0.00 kW aktiv  
 max. Speichertemperatur 80.0 °C

Winterbetrieb Schwellen Heizstab aktiv  
 PV Leistung 13 W > 3 W  
 max Stromverbrauch 1000 W

#### Ausgangs Status

Heizstab Hand AUS  
 0.00 kW

98 W  
 30 W  
 30 W  
 26.4 °C  
 Ist Leistung 0.00 kW  
 26.4 °C  
 Signal verstanden

Heute / Vergangenheit Haus  
 Tag 6.5 kWh 7.5 kWh  
 Woche 39.9 kWh 85.0 kWh  
 Monat 14.0 kWh 394.7 kWh  
 Jahr 1226.1 kWh 4630.8 kWh  
 Gesamt 10208697.7 kWh

#### Betriebsart Fixwert

Speicher oben 3.00 kW  
 soll Temperatur 40.0 °C Start Differenz 2.0 K  
 max Leistung Heizstab 3.00 kW

Zeitbedingung  
 Mo Di Mi Do Fr Sa So  
 Beginn 04:00 Ende 22:00  
 Beginn 06:00 Ende 06:00  
 Beginn 06:00 Ende 09:00

# Was Sie von uns Erwarten können

## Wir bieten hocheffiziente und innovative Lösungen in den Bereichen:

- PV-Monitoring
- Warmwasserbereitung
- Frischwassertechnik
- Solarthermie
- Hausautomation
- Pooltechnik Neubau & Modernisierung
- Wasseraufbereitung Neubau & Modernisierung

Unsere Systeme lassen sich problemlos in nahezu jeder Anwendung integrieren und zeichnen sich durch Langlebigkeit und höchste Effizienz aus.

## Die Auslegung der Anlagenkomponenten erfolgt immer nach folgenden Maßstäben:

- Höchst mögliche Wirtschaftlichkeit des gesamten Konzept
- Verwendung von Qualitativ hochwertigen Komponenten für eine lange Nutzungsdauer
- Autarke Einbindung in das bestehende System
- Austausch veralteter Anlagenkomponenten gegen zeitgemäße effizientere Technik
- Einfache Bedienbarkeit für reibungslose Betriebsabläufe



## Nach der Installation:

Auch nach der Installation sind wir immer für Sie da. Durch das Anlagen Monitoring haben wir die Möglichkeit Ihre Anlage online zu überwachen und ständig zu optimieren. Ein Vor-Ort Wartungsservice kann optional angeboten werden.

## Innovative Komplettsysteme nach Maß

... durch optimale Auslegung unserer Komponenten, planen wir für Sie ein individuelles Konzept zur bestmöglichen Wirtschaftlichkeit und Effizienz.

# Der einfache Weg zu Ihrem Regelkonzept



## **Bedarfsanalyse**

Vor Auftragsvergabe erstellen wir kostenloses Angebot ganz auf Ihre Anforderungen und Wünsche bezogen



## **Individuelle Fertigung**

Wir erstellen ein auf Ihre Bedürfnisse abgestimmtes Anlagenkonzept mit speziell angefertigten Komponenten.



## **Montage**

Unsere bewährten Anlagen werden von unseren qualifizierten Fachkräften schlüsselfertig installiert



## **Wartungservice**

Über unseren Systemregler haben wir die Möglichkeit, Ihre Anlage online zu überwachen. Eine Vor-Ort-Wartung kann optional angeboten werden.



## **Passend kombinieren**

... erst das Zusammenspiel der richtigen Komponenten führt zum perfekten Ergebnis.

Ihr Fachpartner:

WeserSolar ist eine eingetragene Marke

WeserSolar GmbH&CO.Kg  
Hohelucht 7  
D 27798 Hude (germany)

Tel.: +49 4408-3088709  
Fax.: +49 4408-3088710  
mail.: [info@wesersolar.de](mailto:info@wesersolar.de)  
web.: [www.wesersolar.de](http://www.wesersolar.de)  
web.: [www.solareprozesswaerme.de](http://www.solareprozesswaerme.de)

